
ATMOTERM Opole

EK100W

IWONA MAJEWSKA - DURJASZ

ANALIZA STĘŻEŃ UŚREDNIONYCH DLA 1 GODZINY
Punkty z maksymalnymi wartościami

Obiekt: STACJA PALIW KIETRZ UL. OGRODOWA 2

Identyfikator obiektu: KX

Zbiór wyników: T01KX.DBF

* - wartosc maksymalna

Z[m]	Współrzędne		St. maksymalne	Częstość
	X[m]	Y[m]	[µg/m3]	przekroczeń

Współczynnik szorstkości z0 = 0,50000

70 ditl. azotu (gaz)			Dl=200,000	Obszar zwykły
CAS 10102-44-0				0,2%
0,0	27,0	54,0	47,98275*	0,00
0,0	73,0	125,0	5,59258	0,00*
1,0	89,0	79,0	12,38876*	0,00
6,0	73,0	125,0	4,64755	0,00*

Wymagane obliczenia rozkładu stężeń uśrednionych dla roku, ponieważ maksymalne stężenie 1-godz. przekracza 10% wartości odniesienia i 10% dopuszczalnego poziomu substancji w powietrzu

72 ditl. siarki (gaz)			Dl=350,000	Obszar zwykły
CAS 7446-09-5				0,274%
0,0	72,0	45,0	57,98913*	0,00
0,0	73,0	125,0	9,10374	0,00*
1,0	89,0	79,0	20,61431*	0,00
6,0	73,0	125,0	7,59101	0,00*

Wymagane obliczenia rozkładu stężeń uśrednionych dla roku, ponieważ maksymalne stężenie 1-godz. przekracza 10% wartości odniesienia i 10% dopuszczalnego poziomu substancji w powietrzu

137 pył zaw. PM10(pył)			Dl=280,000	Obszar zwykły
CAS				0,2%
0,0	27,0	54,0	6,00081*	0,00
0,0	73,0	125,0	0,14151	0,00*
1,0	73,0	125,0	0,14160*	0,00
6,0	73,0	125,0	0,10752	0,00*

W żadnym punkcie stężenie nie przekracza 10% wartości odniesienia

150 tlenek węgla (gaz)			Dl=30000,0	Obszar zwykły
CAS 630-08-0				0,2%
0,0	27,0	54,0	134,32434*	0,00
0,0	73,0	125,0	3,15764	0,00*
1,0	73,0	125,0	3,12818*	0,00
6,0	73,0	125,0	2,26634	0,00*

W żadnym punkcie stężenie nie przekracza 10% wartości odniesienia

164 w.alif.do C12(gaz)			Dl=3000,00	Obszar zwykły
CAS				0,2%

0,0	42,0	90,0	9246,98926*	0,05
0,0	48,0	72,0	4219,49512	1,94*
1,0	87,0	91,0	127,63010*	0,00
6,0	73,0	125,0	2,67331	0,00*

Wymagane obliczenia rozkładu stężeń uśrednionych dla roku, ponieważ maksymalne stężenie 1-godz. przekracza 10% wartości odniesienia.

165 węglow.aroma (gaz)	Dl=1000,00		Obszar zwykły
CAS			0,2%
0,0	48,0	72,0	168,67572*
0,0	73,0	125,0	0,20832
1,0	89,0	79,0	0,26894*
6,0	73,0	125,0	0,16068

Wymagane obliczenia rozkładu stężeń uśrednionych dla roku, ponieważ maksymalne stężenie 1-godz. przekracza 10% wartości odniesienia.

ATMOTERM Opole

EK100W

IWONA MAJEWSKA - DURJASZ

ANALIZA STĘŻEŃ UŚREDNIONYCH DLA 1 GODZINY
Punkty z przekroczeniami dopuszczalnych norm stężeń
dla wybranych substancji

Obiekt: STACJA PALIW KIETRZ UL. OGRODOWA 2

Identyfikator obiektu: KX

Zbiór wyników: T01KX.DBF

Z[m]	Współrzędne X[m]	Y[m]	St. maksymalne [µg/m3]	Częstość przekroczeń

Współczynnik szorstkości z0 = 0,50000				

70	ditl. azotu (gaz)		Dl=200,000	Obszar zwykły
	CAS 10102-44-0			0,2%
	Nie ma przekroczeń			

72	ditl. siarki (gaz)		Dl=350,000	Obszar zwykły
	CAS 7446-09-5			0,274%
	Nie ma przekroczeń			

137	pył zaw. PM10(pył)		Dl=280,000	Obszar zwykły
	CAS			0,2%
	Nie ma przekroczeń			
W żadnym punkcie stężenie nie przekracza 10% wartości odniesienia				

150	tlenek węgla (gaz)		Dl=30000,0	Obszar zwykły
	CAS 630-08-0			0,2%
	Nie ma przekroczeń			
W żadnym punkcie stężenie nie przekracza 10% wartości odniesienia				

164	w.alif.do C12(gaz)		Dl=3000,00	Obszar zwykły
	CAS			0,2%
0,0	48,0	72,0	4219,49512 (1)	1,94
0,0	48,0	75,0	3944,94189 (1)	1,59
0,0	48,0	78,0	3242,49023 (1)	0,34

165	węglow.aroma (gaz)		Dl=1000,00	Obszar zwykły
	CAS			0,2%
	Nie ma przekroczeń			

ATMOTERM Opole

EK100W

IWONA MAJEWSKA - DURJASZ

ANALIZA STEŻEŃ UŚREDNIONYCH DLA ROKU
Punkty z maksymalnymi wartościami.

Obiekt: STACJA PALIW KIETRZ UL. OGRODOWA 2

Identyfikator obiektu: KX

Zbiór wyników: R01KX.DBF

Współrzędne		Stężenie średnioroczne	
X[m]	Y[m]	[µg/m3]	

Współczynnik szorstkości z0 = 0,50000			

70	ditl. azotu (gaz)	Da-R= 36,0000	Obszar zwykły
	CAS 10102-44-0		
45,0	60,0	3,23648	

72	ditl. siarki (gaz)	Da-R= 18,0000	Obszar zwykły
	CAS 7446-09-5		
45,0	60,0	2,29116	

137	pył zaw. PM10(pył)	Da-R= 36,0000	Obszar zwykły
	CAS		
45,0	60,0	0,34852	

150	tlenek węgla (gaz)	Da-R=	Obszar zwykły
	CAS 630-08-0		
45,0	60,0	7,82312	

164	w.alif.do C12(gaz)	Da-R= 900,0000	Obszar zwykły
	CAS		
48,0	75,0	273,84937	

165	węglow.aroma (gaz)	Da-R= 38,7000	Obszar zwykły
	CAS		
48,0	75,0	10,53785	

ATMOTERM Opole

EK100W

IWONA MAJEWSKA - DURJASZ

EMISJA W WARIANTACH

Obiekt: STACJA PALIW KIETRZ UL. OGRODOWA 2

Identyfikator obiektu: KX

Wybrane emitery: od: 1 do: 11

Emitor Nr	War. Nr	Czas trwania [h]			Substancja			Emisja [kg/h]
		Zima	Lato	Rok	kod	nazwa	CAS	
1	1	0,0	0,0	4380,0	Tsp[K]= 293,0			
					164 w.alif.do C12,			0,0145200
					165 węglow.aroma,			0,0006050
2	1	0,0	0,0	4380,0	Tsp[K]= 293,0			
					164 w.alif.do C12,			0,0145200
					165 węglow.aroma,			0,0006050
3	1	0,0	0,0	3650,0	Tsp[K]= 293,0			
					164 w.alif.do C12,			0,0075000
4	1	0,0	0,0	112,0	Tsp[K]= 293,0			
					164 w.alif.do C12,			0,0022800
					165 węglow.aroma,			0,0000900
5	1	0,0	0,0	4380,0				
					70 ditl. azotu , 10102-44-0			0,0001200
					72 ditl. siarki , 7446-09-5			0,0000700
					137 pył zaw. PM10,			0,0000300
					150 tlenek węgla, 630-08-0			0,0003500
					164 w.alif.do C12,			0,0000300
					165 węglow.aroma,			0,0000100
6	1	0,0	0,0	4380,0				
					70 ditl. azotu , 10102-44-0			0,0001200
					72 ditl. siarki , 7446-09-5			0,0000600
					137 pył zaw. PM10,			0,0000300
					150 tlenek węgla, 630-08-0			0,0003300
					164 w.alif.do C12,			0,0000300
					165 węglow.aroma,			0,0000100
7	1	0,0	0,0	4380,0				
					70 ditl. azotu , 10102-44-0			0,0002000
					72 ditl. siarki , 7446-09-5			0,0001100
					137 pył zaw. PM10,			0,0000500

8	1	0,0	0,0	4380,0	150 tlenek węgla, 630-08-0	0,0005600
					164 w.alif.do C12,	0,0000500
					165 węglow.aroma,	0,0000200
9	1	0,0	0,0	4380,0	70 ditl. azotu , 10102-44-0	0,0000300
					72 ditl. siarki , 7446-09-5	0,0000200
					137 pył zaw. PM10,	0,0000100
					150 tlenek węgla, 630-08-0	0,0000800
					164 w.alif.do C12,	0,0000100
10	1	0,0	0,0	5000,0	70 ditl. azotu , 10102-44-0	0,0001200
					72 ditl. siarki , 7446-09-5	0,0000700
					137 pył zaw. PM10,	0,0000300
					150 tlenek węgla, 630-08-0	0,0003500
					164 w.alif.do C12,	0,0000300
					165 węglow.aroma,	0,0000100
11	1	0,0	0,0	88,0	Vwyl[m/s]= 0,3, Tsp[K]= 293,0	
					70 ditl. azotu , 10102-44-0	0,0050800
					72 ditl. siarki , 7446-09-5	0,0084660
					137 pył zaw. PM10,	0,0000380
					150 tlenek węgla, 630-08-0	0,0007140
					Tsp[K]= 293,0	
					164 w.alif.do C12,	0,0500000

ATMOTERM Opole

EK100W

IWONA MAJEWSKA - DURJASZ

DANE EMITORÓW

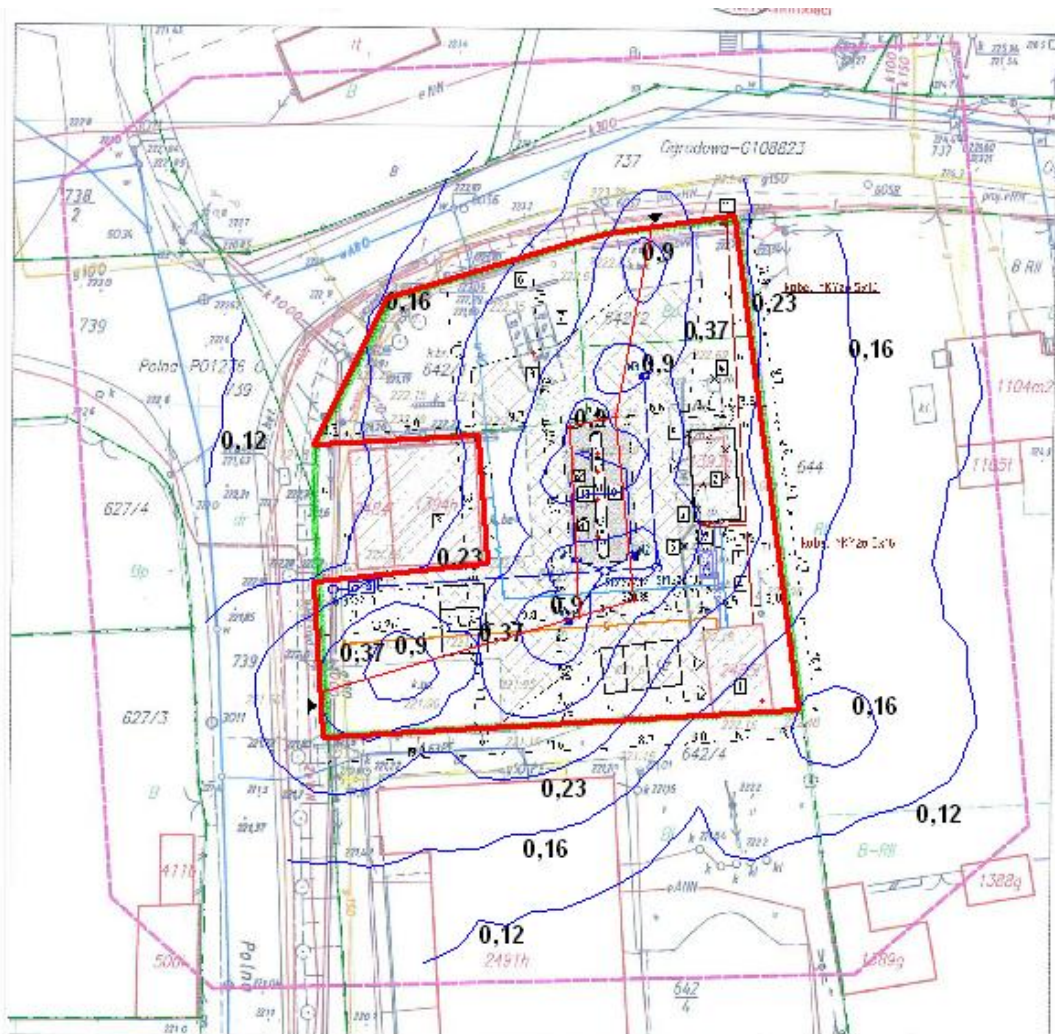
Obiekt: STACJA PALIW KIETRZ UL. OGRODOWA 2

Identyfikator obiektu KX

Wybrane emitery: od: 1 do: 11

lp.	Emitor Nr	Współrzędne x [m], y [m]	Wysokość h [m]	Wymiar d[m], a[m]	Typ
1	1	Dystrybutor paliw 49,0 76,0	0,5	0,10	ZADASZONY
2	2	Dystrybutor paliw 49,0 73,0	0,5	0,10	ZADASZONY
3	3	Dystrybutor LPG 49,0 78,0	0,5	0,10	ZADASZONY
4	4	Oddech 49,0 69,0	4,0	0,10	ZADASZONY
5	5	Droga odcinek nr 1 55,0 103,0 51,0 82,0	0,5		LINIOWY
6	6	Droga odcinek nr 2 51,0 82,0 53,0 62,0	0,5		LINIOWY
7	7	Droga odcinek nr 3 53,0 62,0 19,0 52,0	0,5		LINIOWY
8	8	Droga odcinek nr 4 51,0 82,0 46,0 81,0	0,5		LINIOWY
9	9	Droga odcinek nr 5 46,0 81,0	0,5		LINIOWY

		47,0	60,0			
10	10	Kotłownia gazowa				
		67,0	51,0	4,0	0,10	OTWARTY
11	11	Załadunek zbiornika LPG				
		42,0	89,0	1,0	0,10	ZADASZONY



STACJA PALIW KIETRZ UL. OGRODOWA 2-STĘŻENIA MAKSYMALNE PYŁ ZAWIESZONY

Warstwy:

- Warstwa 0
- KX\Teren zakładu
- KX\Emitory

Izolinie:

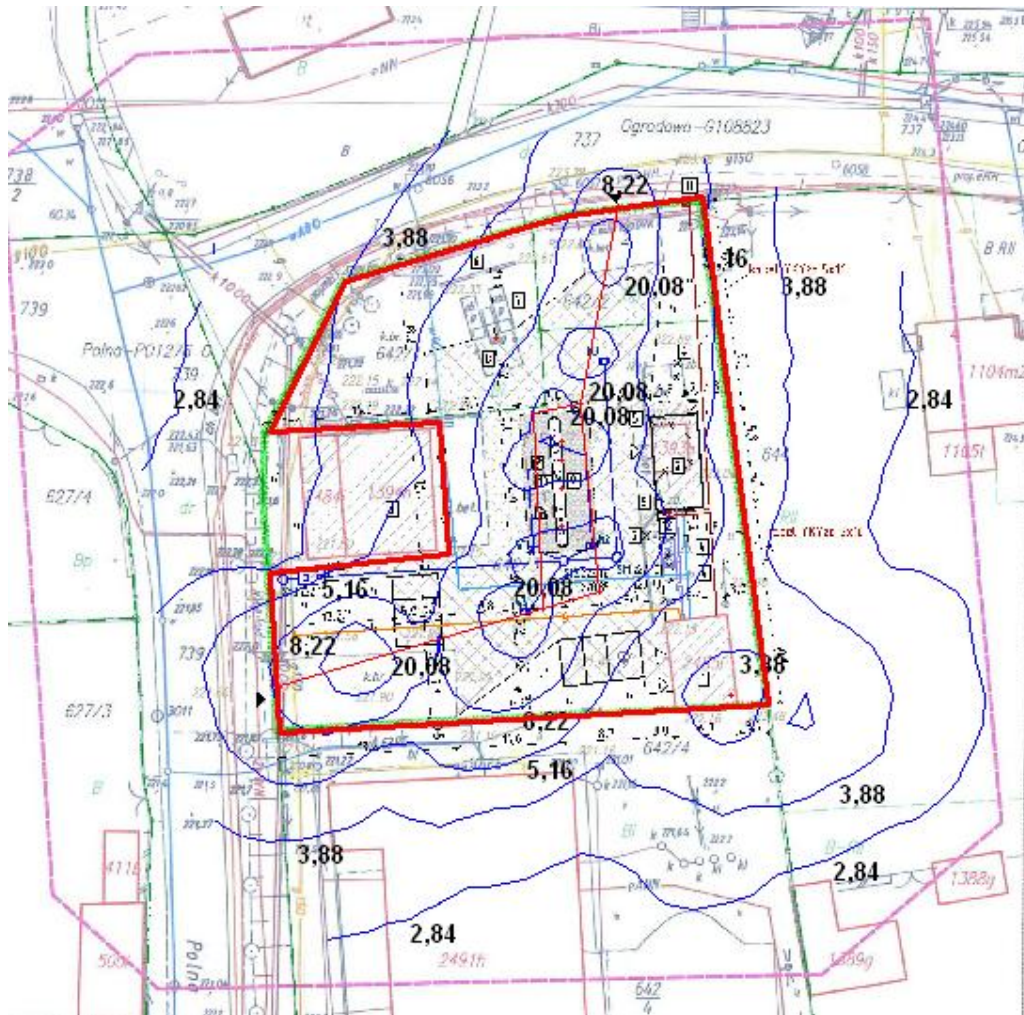
Nazwa warstwy: KX\01\pył zaw. PM10; z=0,0 m; D1=280,0 - Izolinie

Sposób prezentacji: Izolinie

Wartości analizowane: KX\01\pył zaw. PM10; z=0,0 m; D1=280,0

- Poziom1 : 0,12
- Poziom2 : 0,16
- Poziom3 : 0,23
- Poziom4 : 0,37
- Poziom5 : 0,90

0 60 m



STACJA PALIW KIETRZ UL. OGRODOWA 2-STĘŻENIA MAKSYMALNE TLENEK WĘGLA

Warstwy:

- Warstwa 0
- KX\Teren zakładu
- KX\Emitory

Izolinie:

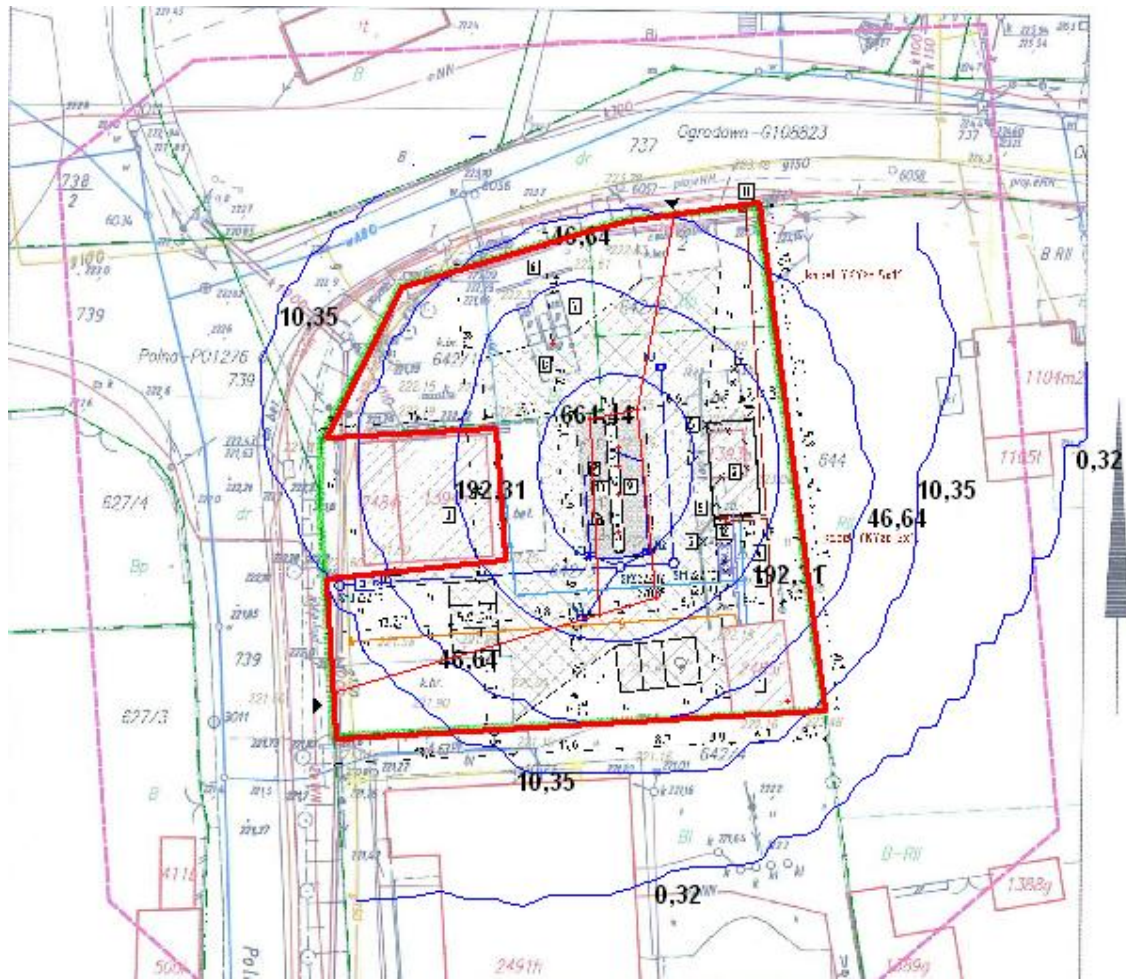
Nazwa warstwy: KX\01\tlenek węgla; z=0,0 m; D1=30000,0 - Izolinie

Sposób prezentacji: Izolinie

Wartości analizowane: KX\01\tlenek węgla; z=0,0 m; D1=30000,0

- Poziom1 : 2,84
- Poziom2 : 3,88
- Poziom3 : 5,16
- Poziom4 : 8,22
- Poziom5 : 20,08





STACJA PALIW KIETRZ UL. OGRODOWA 2-STĘŻENIA MAKSYMALNE WĘGLOWODORY ALIFATYCZNE

Warstwy:

- Warstwa 0
- KX\Teren zakładu
- KX\Emitory

Izolinie:

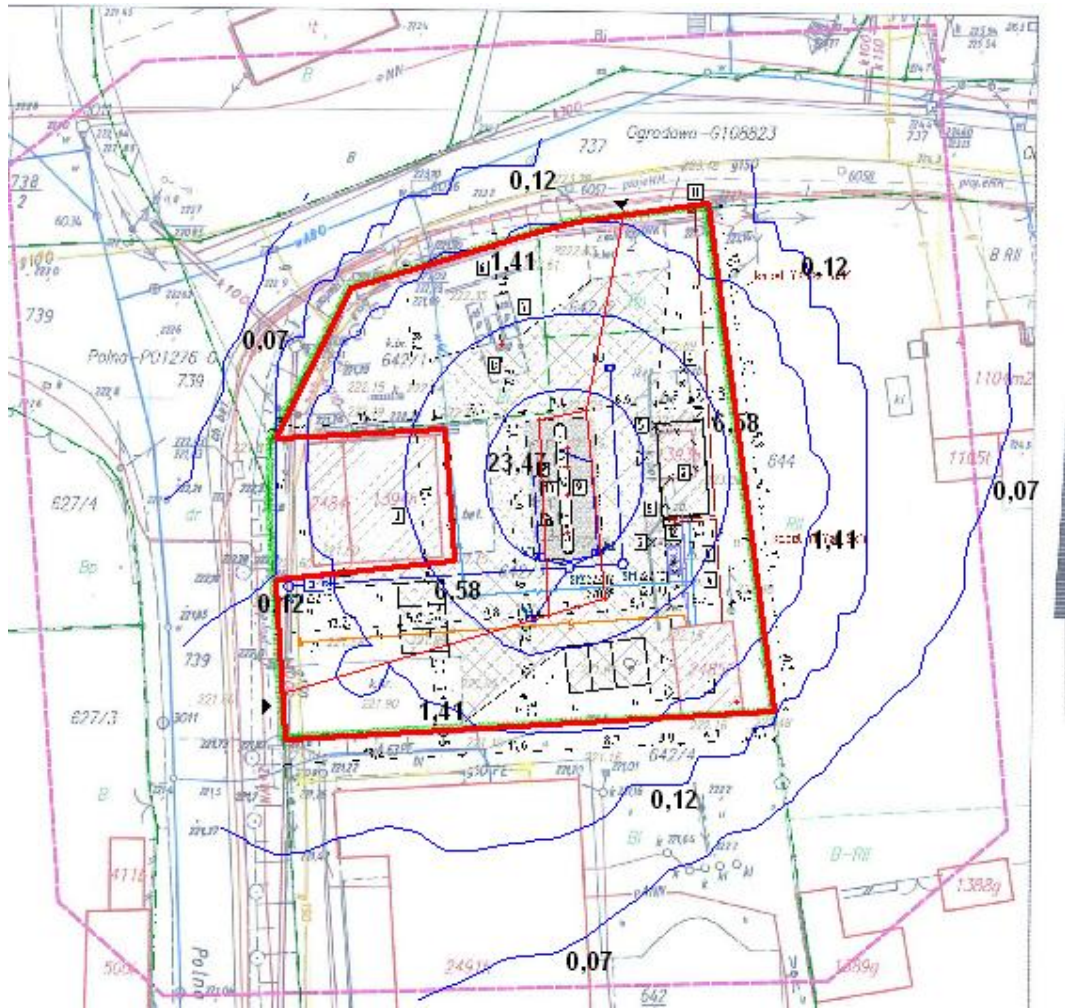
Nazwa warstwy: KX\01\w.alif.do C12; z=0,0 m; D1=3000,0 - Izolinie

Sposób prezentacji: Izolinie

Wartości analizowane: KX\01\w.alif.do C12; z=0,0 m; D1=3000,0

- Poziom1 : 0,32
- Poziom2 : 10,35
- Poziom3 : 46,64
- Poziom4 : 192,31
- Poziom5 : 664,44





STACJA PALIW KIETRZ UL. OGRODOWA 2-STĘŻENIA MAKSYMALNE WĘGLOWODORY AROMATYCZNE

Warstwy:

- Warstwa 0
- KX\Teren zakładu
- KX\Emitory

Izolinie:

Nazwa warstwy: KX\01\węglow. aroma; z=0,0 m; D1=1000,0 - Izolinie

Sposób prezentacji: Izolinie

Wartości analizowane: KX\01\węglow. aroma; z=0,0 m; D1=1000,0

- Poziom1 : 0,07
- Poziom2 : 0,12
- Poziom3 : 1,41
- Poziom4 : 6,58
- Poziom5 : 23,47

0 60 m



STACJA PALIW KIETRZ UL. OGRODOWA 2-STĘŻENIA MAKSYMALNE DWUTLENEK AZOTU

Warstwy:

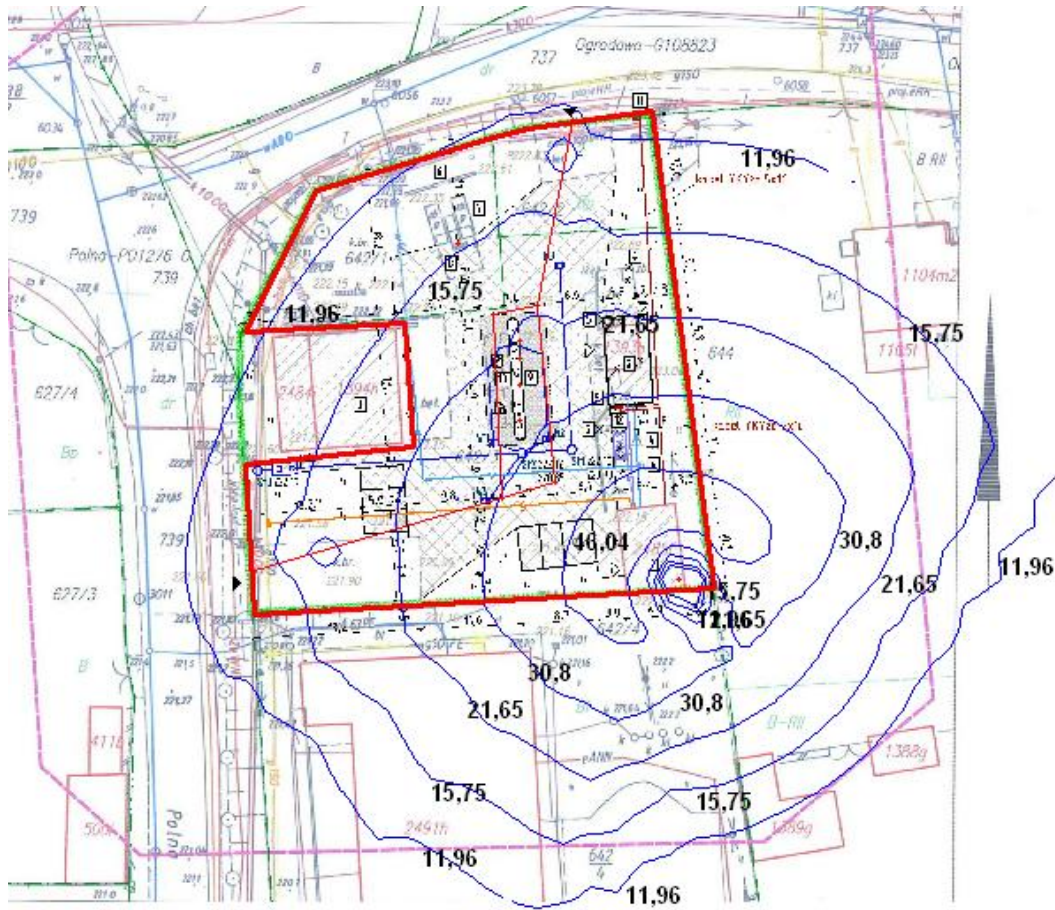
- Warstwa 0
- K\Teren zakładu
- K\Emitory

Izolinie:

Nazwa warstwy: K\01\ditl. azotu; z=0,0 m; D1=200,0 - Izolinie
 Sposób prezentacji: Izolinie
 Wartości analizowane: K\01\ditl. azotu; z=0,0 m; D1=200,0

- Poziom1 : 8,33
- Poziom2 : 10,67
- Poziom3 : 14,61
- Poziom4 : 20,51
- Poziom5 : 29,04





STACJA PALIW KIETRZ UL. OGRODOWA 2-STĘŻENIA MAKSYMALNE DWUTLENEK SIARKI

Warstwy:

- Warstwa 0
- K\Teren zakładu
- K\Emitory

Izolinie:

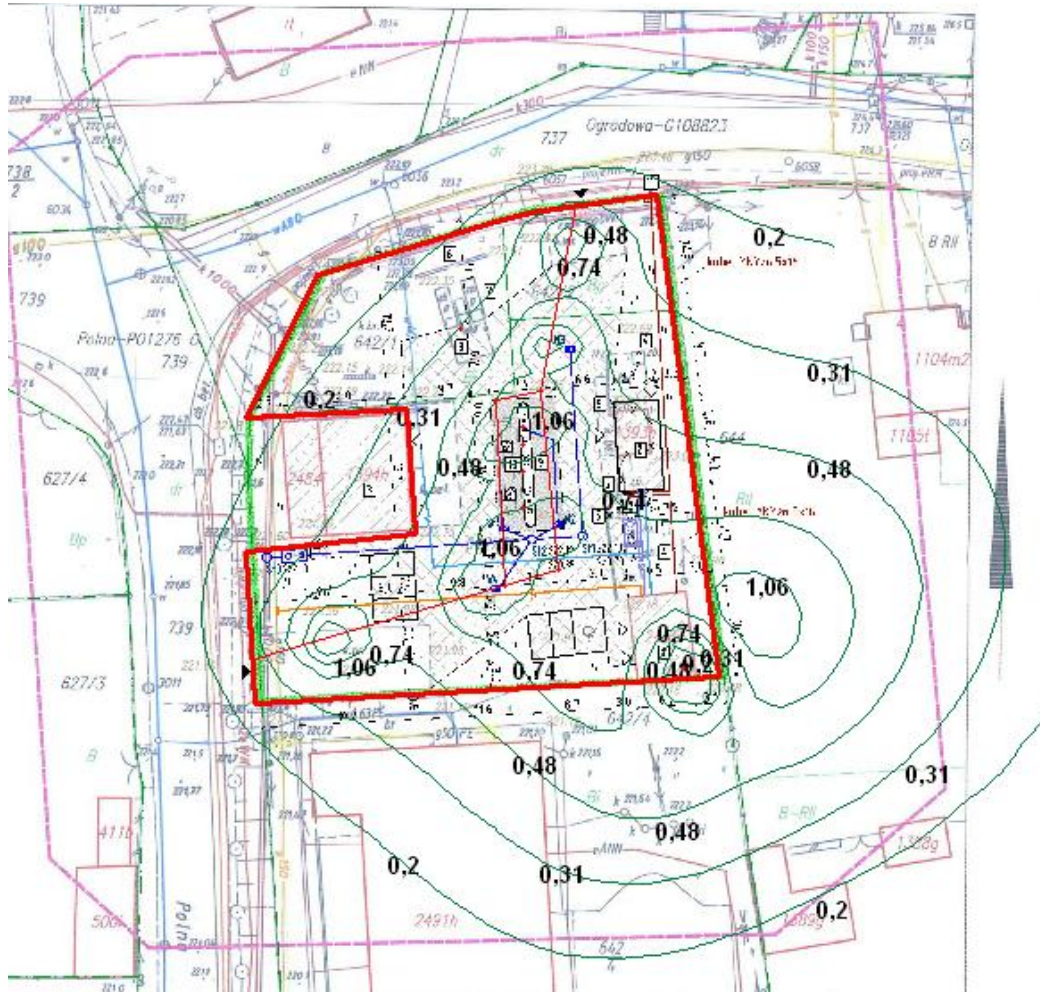
Nazwa warstwy: K\01\ditl. siarki; z=0,0 m; D1=350,0 - Izolinie

Sposób prezentacji: Izolinie

Wartości analizowane: K\01\ditl. siarki; z=0,0 m; D1=350,0

- Poziom1 : 11,96
- Poziom2 : 15,75
- Poziom3 : 21,65
- Poziom4 : 30,80
- Poziom5 : 46,04





STACJA PALIW KIETRZ UL. OGRODOWA 2-STĘŻENIA ŚREDNIOROCZNE DWUTLENKU AZOTU

Warstwy:

- Warstwa 0
- K\Teren zakładu
- K\Emitory

Izolinie:

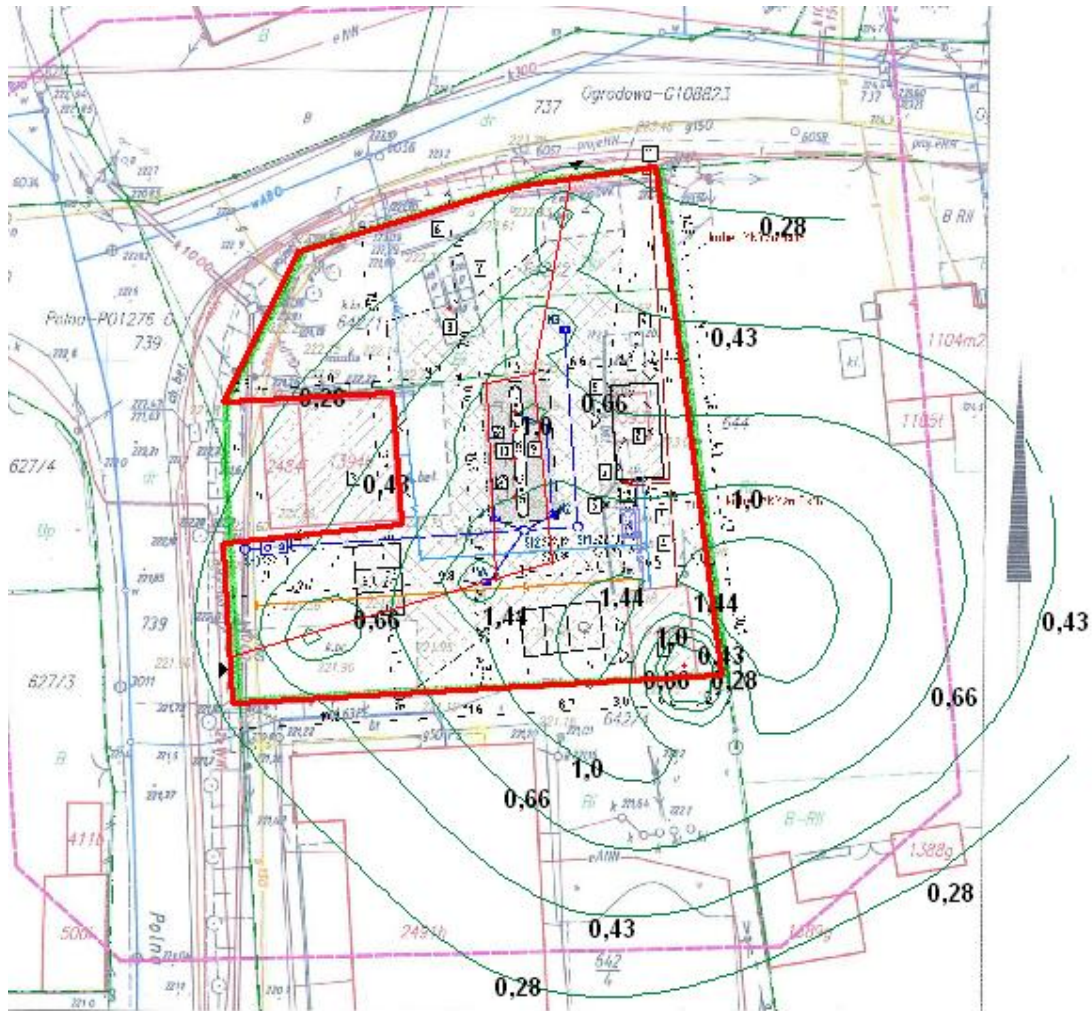
Nazwa warstwy: K\01\ditl. azotu; z=0,0 m; Da-R=36,0 - Izolinie

Sposób prezentacji: Izolinie

Wartości analizowane: K\01\ditl. azotu; z=0,0 m; Da-R=36,0

- Poziom1 : 0,20
- Poziom2 : 0,31
- Poziom3 : 0,48
- Poziom4 : 0,74
- Poziom5 : 1,06





STACJA PALIW KIETRZ UL. OGRODOWA 2-STĘŻENIA ŚREDNIOROCZNE DWUTLENKU SIARKI

Warstwy:

- Warstwa 0
- K\Teren zakładu
- K\Emitory

Izolinie:

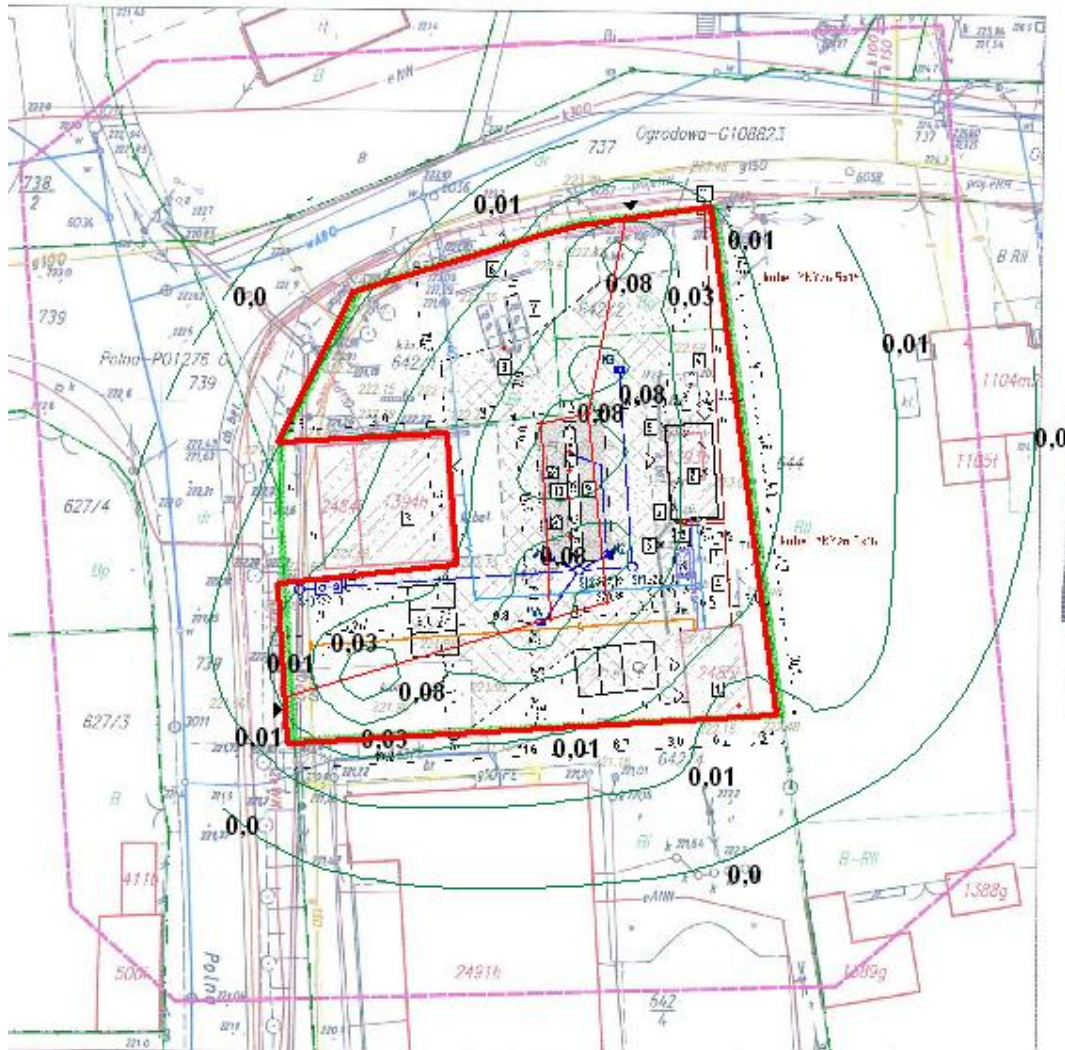
Nazwa warstwy: K\01\ditl. siarki; z=0,0 m; Da-R=18,0 - Izolinie

Sposób prezentacji: Izolinie

Wartości analizowane: K\01\ditl. siarki; z=0,0 m; Da-R=18,0

- Poziom1 : 0,28
- Poziom2 : 0,43
- Poziom3 : 0,66
- Poziom4 : 1,00
- Poziom5 : 1,44





STACJA PALIW KIETRZ UL. OGRODOWA 2-STĘŻENIA ŚREDNIOROCZNE PYŁ ZAWIESZONY

Warstwy:

- Warstwa 0
- K\Teren zakładu
- K\Emitory

Izolinie:

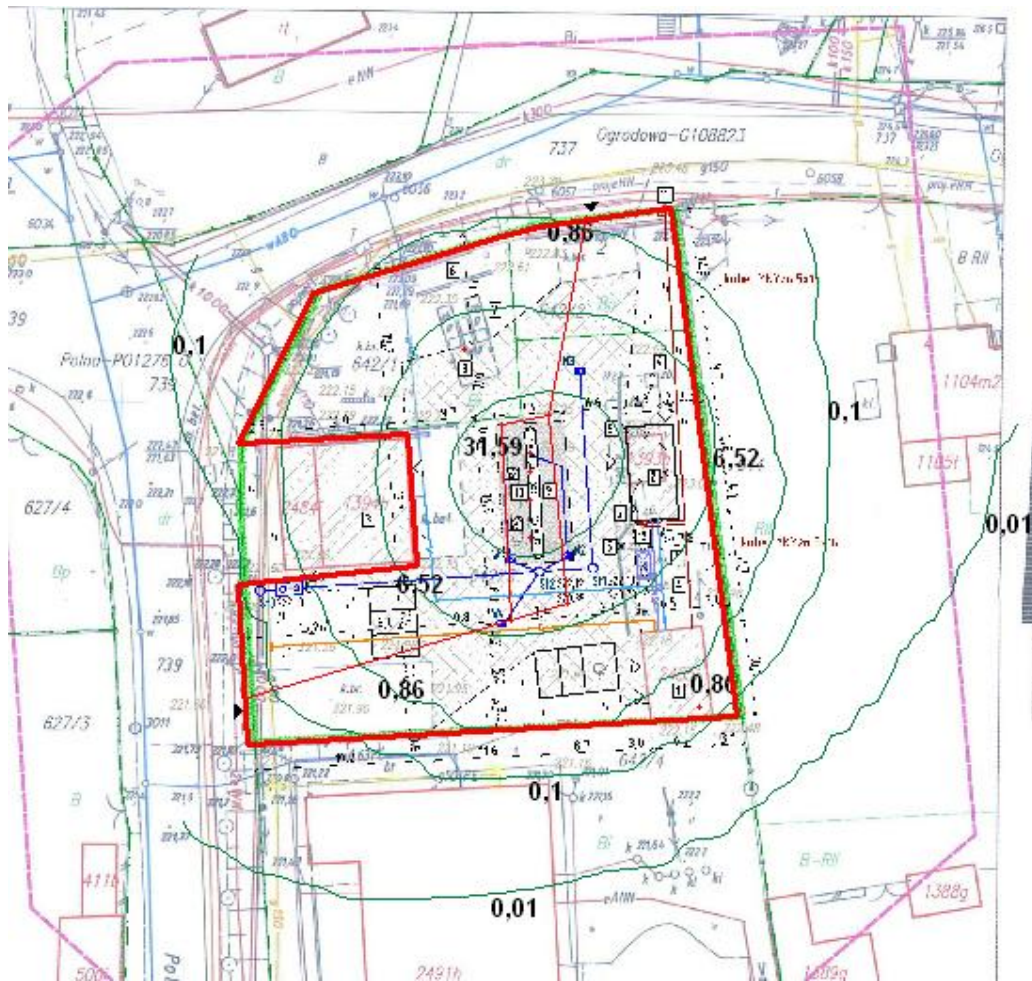
Nazwa warstwy: K\01\pył zaw. PM10; z=0,0 m; Da-R=36,0 - Izolinie

Sposób prezentacji: Izolinie

Wartości analizowane: K\01\pył zaw. PM10; z=0,0 m; Da-R=36,0

- Poziom1 : 0,00
- Poziom2 : 0,01
- Poziom3 : 0,01
- Poziom4 : 0,03
- Poziom5 : 0,08

0 60 m



STACJA PALIW KIETRZ UL. OGRODOWA 2-STĘŻENIA ŚREDNIOROCZNE WĘGLOWODORY ALIFATYCZNE

Warstwy:

- Warstwa 0
- KX\Teren zakładu
- KX\Emitory

Izolinie:

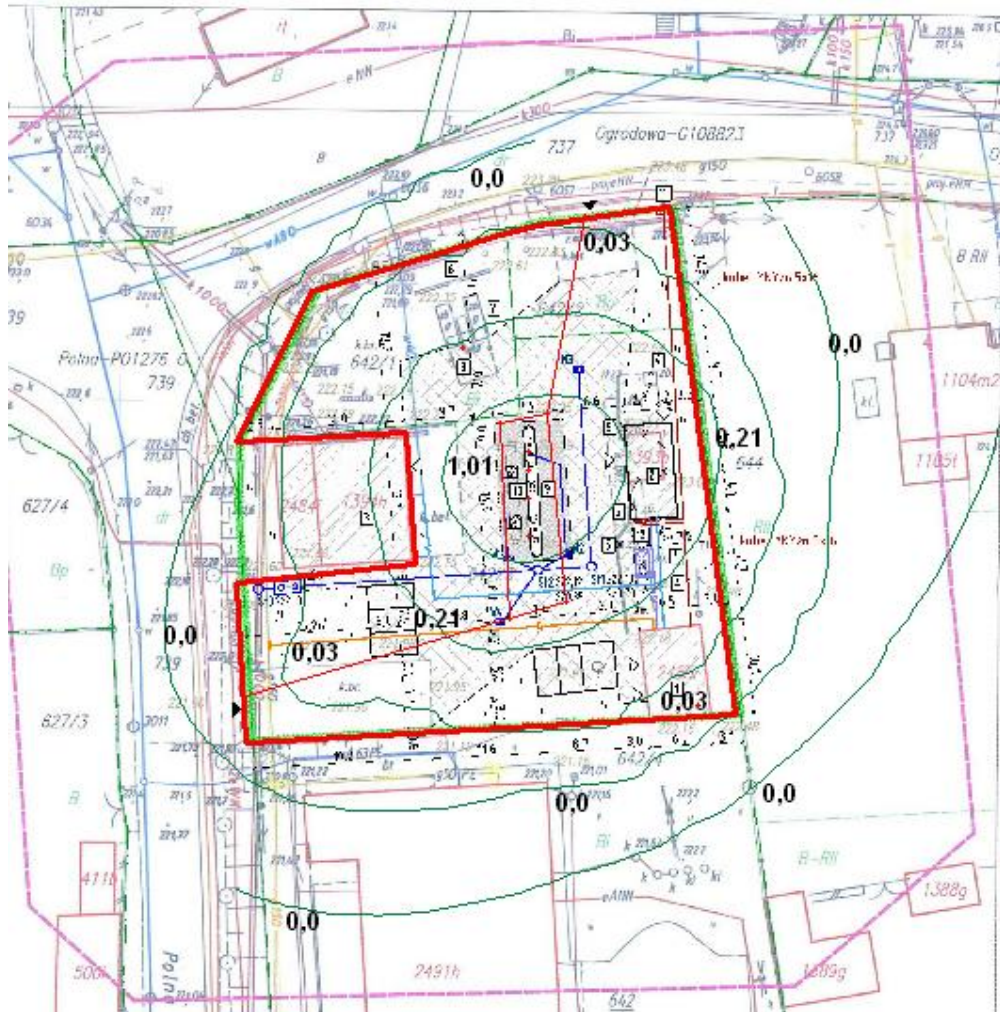
Nazwa warstwy: KX\01\w.alif.do C12; z=0,0 m; Da-R=900,0 - Izolinie

Sposób prezentacji: Izolinie

Wartości analizowane: KX\01\w.alif.do C12; z=0,0 m; Da-R=900,0

- Poziom1 : 0,01
- Poziom2 : 0,10
- Poziom3 : 0,86
- Poziom4 : 6,52
- Poziom5 : 31,59





STACJA PALIW KIETRZ UL. OGRODOWA 2-STĘŻENIA ŚREDNIOROCZNE WĘGLOWODORY AROMATYCZNE

Warstwy:

- Warstwa 0
- KX\Teren zakładu
- KX\Emitory

Izolinie:

Nazwa warstwy: KX\01\węglow. aroma; z=0,0 m; Da-R=38,700001 - Izolinie

Sposób prezentacji: Izolinie

Wartości analizowane: KX\01\węglow. aroma; z=0,0 m; Da-R=38,700001

- Poziom1 : 0,00
- Poziom2 : 0,00
- Poziom3 : 0,03
- Poziom4 : 0,21
- Poziom5 : 1,01

